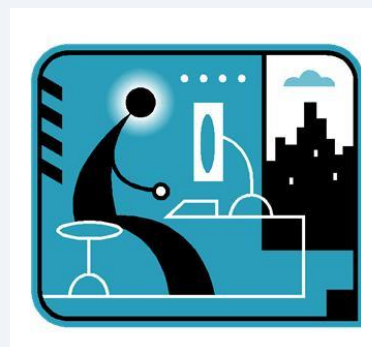


平成 26 年度 日本医療社会福祉学会セミナー

# 「情報を読み解く」



皆様の研究支援を目的としたセミナーを開催します

インターネット上に氾濫するあまたの情報から、必要なものを効率的に取得する情報処理の力は研究を進める上で重要なものです。

今回のセミナーでは学術情報に焦点をおき、実際に PC 操作を体験していただく演習も予定しています。是非ご参加ください。

日 時：平成 27 年 3 月 28 日（土） 9：30 受付開始

10：00～12：00 講義 13：00～15：00 演習（昼食は各自ご準備ください）

場 所：文京学院大学本郷キャンパス B 館 2 階（パソコン教室）

講 師：今田 敬子 先生 国際医療福祉大学 特任教授（情報教育学）

参加費：会員 4000 円 非会員 5000 円

定 員：40 名（先着順）

申し込み方法：FAX または電子メール（次頁をご参照下さい）

お問合せ先：日本医療社会福祉学会事務局

東京都新宿区住吉町 8-20 四谷ヂンゴビル 2F（公社）日本医療社会福祉協会事務局内  
TEL 03-5366-1057 FAX 03-5366-1058

E-mail: [jsswh-post@jaswhs.or.jp](mailto:jsswh-post@jaswhs.or.jp) URL: <http://jsswh.umin.jp/>

## 第 26 年度 日本医療社会福祉学会セミナー 申込み用紙

受付期間 平成 27 年 1 月 26 日から定員に達した時点で締め切ります。

### ◆FAX でお申し込みの場合

# FAX : 03-5366-1058

この用紙を印刷し、必要事項をご記入の上送信してください。

### ◆電子メールでお申し込みの場合

E-mail: [jsswh-post@jaswhs.or.jp](mailto:jsswh-post@jaswhs.or.jp)

26 年度セミナー申し込みであること、下記必要事項を入力の上送信してください。

### ◆お申し込みを受け付けた方には

事務局より郵送にて参加証をお送りいたします。

第 26 年度 日本医療社会福祉学会セミナー 「情報を読み解く」 参加申し込み	
フリガナ	
氏 名	
所属機関名 (所属・職種)	
参加証送付 住 所	<input type="checkbox"/> 職場 <input type="checkbox"/> 自宅 〒
電話番号	
F A X 番 号	
電子メールアドレス	
◆当学会 入会状況 (いずれか選択してください)	<input type="checkbox"/> 当学会会員 (会員番号 ) <input type="checkbox"/> 非会員